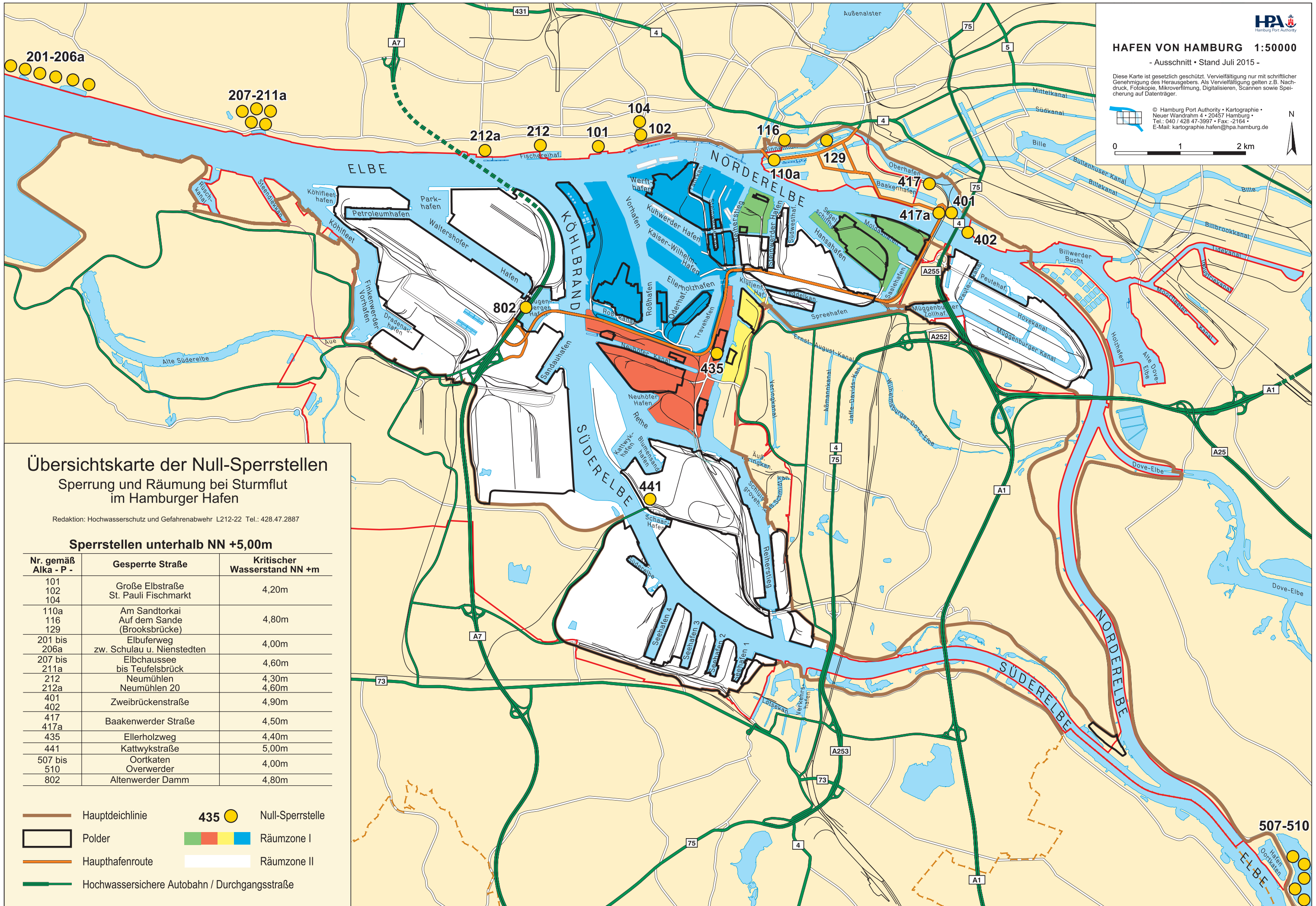


Diese Karte ist gesetzlich geschützt. Vervielfältigung nur mit schriftlicher Genehmigung des Herausgebers. Als Vervielfältigung gelten z.B. Nachdruck, Fotokopie, Mikroverfilmung, Digitalisieren, Scannen sowie Speicherung auf Datenträger.

© Hamburg Port Authority • Kartographie •
Neuer Wandrahm 4 • 20457 Hamburg •
Tel.: 040 / 428 47-3997 • Fax: -2164 •
E-Mail: kartographie.hafen@hpa.hamburg.de

0 1 2 km



Übersichtskarte der Null-Sperrstellen Sperrung und Räumung bei Sturmflut im Hamburger Hafen

Redaktion: Hochwasserschutz und Gefahrenabwehr L212-22 Tel.: 428.47.2887

Sperrstellen unterhalb NN +5,00m

Nr. gemäß Alka - P -	Gesperrte Straße	Kritischer Wasserstand NN +m
101	Große Elbstraße	4,20m
102	St. Pauli Fischmarkt	4,20m
104		4,20m
110a	Am Sandtorkai	4,80m
116	Auf dem Sande (Brooksbrücke)	4,80m
129		4,80m
201 bis 206a	Elbuferweg zw. Schulau u. Nienstedten	4,00m
207 bis 211a	Elbchaussee bis Teufelsbrück	4,60m
212	Neumühlen	4,30m
212a	Neumühlen 20	4,60m
401	Zweibrückenstraße	4,90m
402		4,90m
417	Baakenwerder Straße	4,50m
417a		4,50m
435	Ellerholzweg	4,40m
441	Kattwykstraße	5,00m
507 bis 510	Oortkaten	4,00m
802	Overwerder	4,00m
	Altenwerder Damm	4,80m

- Hauptdeichlinie
- Polder
- Haupthafenroute
- Hochwassersichere Autobahn / Durchgangsstraße
- 435 Null-Sperrstelle
- Räumzone I
- Räumzone II